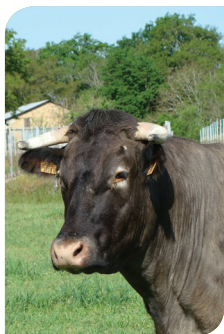






LA VACHE BAZADAISE Historique



La race est originaire du secteur de Bazas, en Gironde et se distingue des races blondes du Sud-Ouest par sa robe de couleur brun-gris. Les vaches et bœufs étaient utilisés en grand nombre pour l'attelage en Gascogne, Armagnac ou dans les Landes jusqu'à l'Adour. Ils étaient appréciés pour leur capacité de travail, leur vivacité et robustesse mais également leur grande sobriété. Plus âgés, les bœufs étaient engraisés et donnaient une viande de qualité remarquable. Grâce à sa rusticité, la race se développe sur des sols pauvres ou en sous-bois.

Morphologie

Les vaches sont vives, avec des aplombs solides, d'une morphologie de 1,40 m. Les taureaux sont plus grands, 1,45 m pour un poids allant jusqu'à 1200 kg. La robe est grise avec des nuances brunes et les muqueuses sont claires.

Population

Réputée comme race de travail, la Bazadaise a beaucoup progressé avec le développement de l'attelage et de la traction animale en agriculture à la fin du XIXe siècle et jusque vers 1940 où elle comptait 60000 têtes. L'effectif de la race s'est effondré avec la mécanisation pour atteindre moins de 1000 têtes dans les années 1970. Les éleveurs s'orientent désormais vers l'élevage allaitant et la production bouchère grâce à une qualité de la viande reconnue. Actuellement, il persiste quelques élevages de production de bœufs gras particulièrement prisés. Un programme technique et génétique lancé dès 1978 a permis d'enrayer le déclin de la race qui compte actuellement 3300 têtes.

